

【定期】

# 外来患者満足度調査

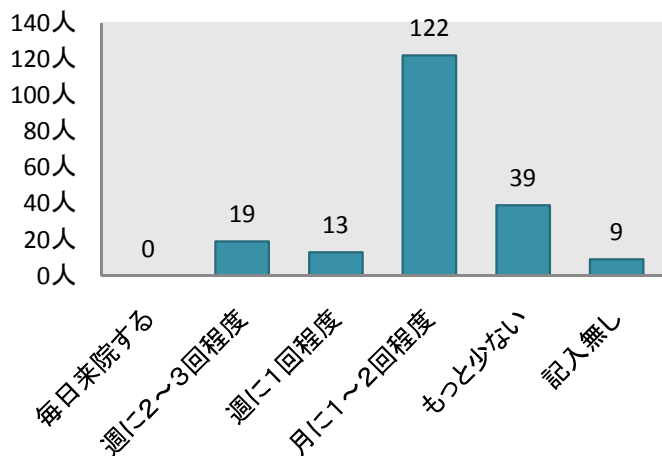
患者サービス向上委員会

調査月： 2017年5月 対象期間： 2017/5/15-5/19

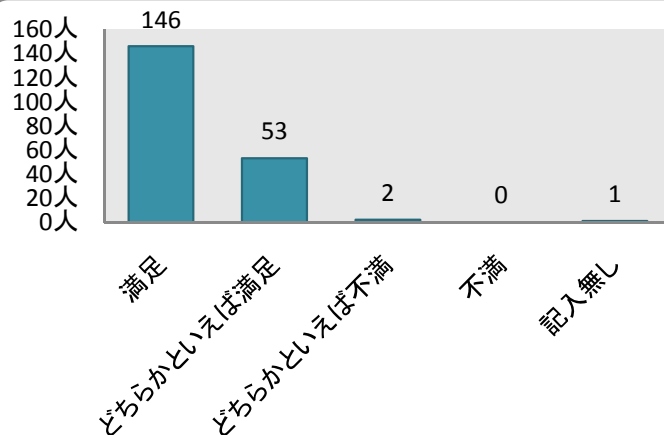
配布数： 202人

回収数： 202人

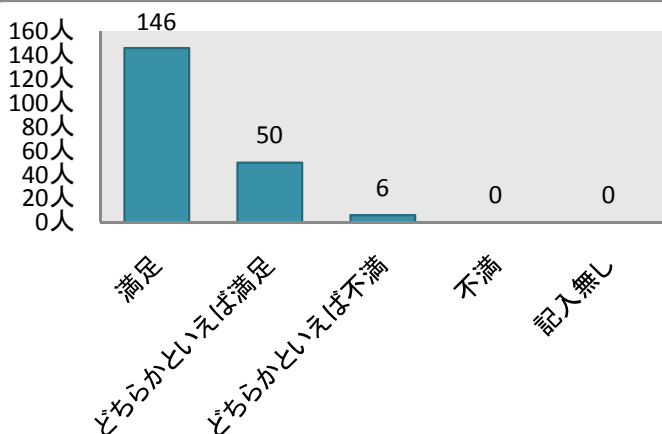
回収率： 100%



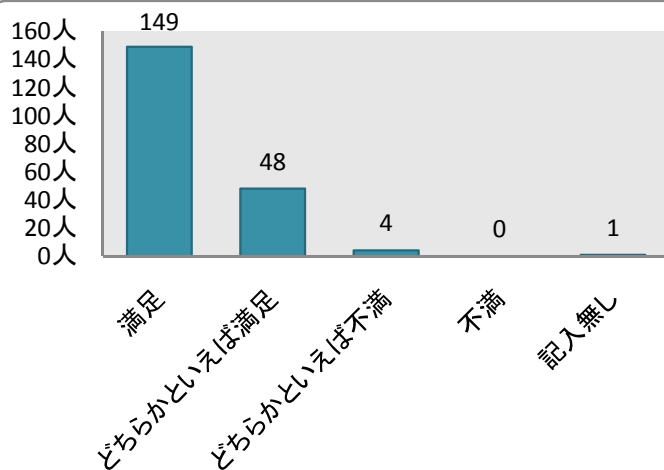
■ 問1 あなたの通院状況を教えてください



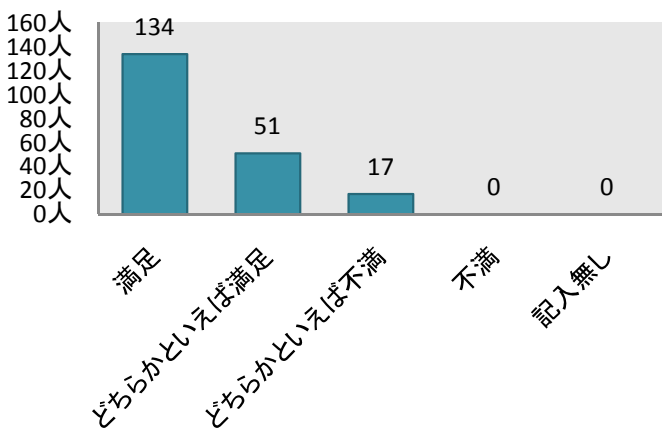
■ 問2 あなたを担当した医師は、あなたの症状に関する訴えや話をよく聞いてくれましたか



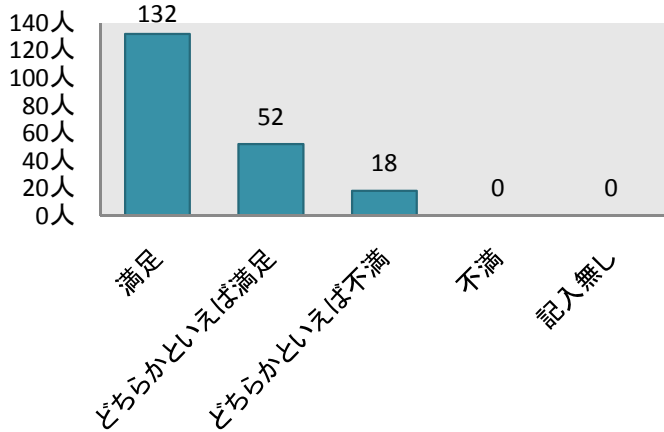
■ 問3 医師は、病状や検査・薬などについて、わかりやすく説明しましたか



■ 問4 医師の対応は、わかりやすくていいでしたか



■ 問5 看護師は、あなたの訴えや話しを良く聞いてくれましたか



■ 問6 看護師の対応は、わかりやすくていいでしたか

